

# 사회적기업 국제포럼 Social Enterprise Leaders Forum



이혜영 이소카코리아 대표

심현부 대표  
아립엔워림

Change maker

Emi's reason

양로원에 가지자마자  
기막을 앓고 급속도로 늙어간  
할머니와 할머니에 대해  
개인적 관심이 있는 양로원  
관계자들을 만나면서  
노령화에 관심



Mango Tree  
Government  
Research  
Academic Collaboration

Environment &  
Aging Well



Ibasho's  
View of aging

ibasho

to create  
IMPACT

taking care  
of Eldelies

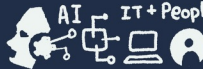


Happy people  
Happy nurses

간호사의 행복  
환자의 행복  
정액의 행복

AI가 노인관리에 줄 명약  
중간관리를 최소화하고  
간호사들의 경장업을  
극대화 시켜줄

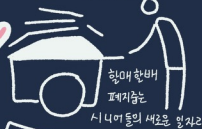
AI IT + People



장애인들이 있어서  
100세 시대 의의미

고령  
고령화와 장애  
밀접한 관계  
상대개별  
전반에 걸친 필요성

장애인과 비장애인이 함께 걸리는 문화



항대 한바  
폐지하는  
시니어들의 새로운 일자리

장애인과 비장애인이 함께

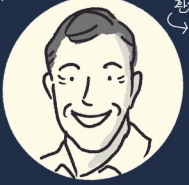
모든 장애인들과 함께 행복하게  
일하는 세상

신이여마켓

향기나는  
사람들



장애인고용시장의  
혁신 모델



스티판 디저호프 뷔르츠조르흐  
지역사회 케어 아시아 창립자 및 대표



에미 키요타 이비소 창립자



임정택  
향기나는 사람들 히즈빈스 대표이사

# 사회적기업 국제포럼 Social Enterprise Leaders Forum

FUN ENGAGING 5 PRINCIPLES  
Evolving Problem

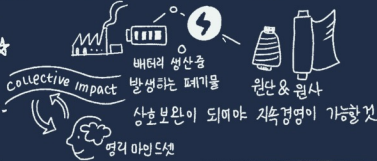
CGERP  
orchestration of systems  
team of systems working TOGETHER

Why you are measuring impact  
IMPACT ORIENTED ECHOSYSTEM PRI 5% All resources to GOOD  
느린 학습자  
각자의 이해도 Needs 합의점  
ROCKEFELLER Philanthropy Advisors



함영명 피쳐마켓 대표

신민정 라잇쿵트 대표



## Corporate Responsibility

JPMorganChase

change making system

Being Guardian of ecosystem of 가장 중요한 원칙은?  
5가지 원칙 중  
GO TOGETHER



수슈이타 고쉬  
아쇼카 글로벌 위원회 위원

패트릭 브리오  
록펠러 필란트로피 어드바이저스  
임팩트 투자 본부장

만니샤 차다  
제이피모건 채이스  
AFAC 글로벌 필란트로피 총괄

서홍식 기업성장본부장  
한국 사회적기업진흥원

사회적기업 Social Entrepreneurship  
자원 resource  
열정 passion